

Palazzo Dorottya

1056 Budapest, Dorottya utca 6.



Helyszín

Palazzo Dorottya az V. kerület központjában helyezkedik el, a Vörösmarty tértől pár lépésnyire. A 15 000 m²-es, hat szintes impozáns épület eleganciájával, magas minőségével és szolgáltatásainak színvonalával kiválóan illeszkedik Budapest pénzügyi- és bevásárló negyedének miliőjébe. A Palazzo Dorottya a Vörösmarty-tér - Váci utca sétáló negyedében, közvetlenül a Duna-korzó és a szállodaláncok közelében helyezkedik el. A Deák tértől pár percre lévő épület kiválóan megközelíthető tömegközlekedési járművekkel (három metróvonal, busz és villamos járatok). A parkolást az épület alatti mélygarázs és a környéken lévő parkolóházak és garázsok teszik lehetővé.

Kialakítás

Álpadló, Álmennyezet, Sprinkler, BMS, Külső árnyékoló rendszer, Kettős elektromos betáplálás

INFORMÁCIÓ AZ ÉPÜLETRŐL

| | |
|----------------------------|----------|
| Épület állapota | Meglévő |
| Kategória | A |
| Átadás éve | 1820 |
| Teljes terület | 2 300 m |
| Bruttó irodaterület | 2 300 m |
| Nettó irodaterület | 25 055 m |
| Átlagos szintméret | 2 300 m |
| Közös területi szorzó | 7% |
| Földszint feletti emeletek | 6 |

BÉRLETI IDŐSZAK

| | |
|-------------------------|--------------|
| Irodabérleti díj | Belépés után |
| Üzemeltetési díj | Belépés után |
| Mélygarázs bérleti díja | Belépés után |

Az ingatlanra vonatkozó adatok kizárólag tájékoztató jellegűek, s azok nem képeznek a magyar Polgári Törvénykönyv (2013. évi V. törvény) rendelkezései értelmében megkötendő bármilyen megállapodásra vonatkozó ajánlatot.

+36 1 336 42 00
info@officemap.hu

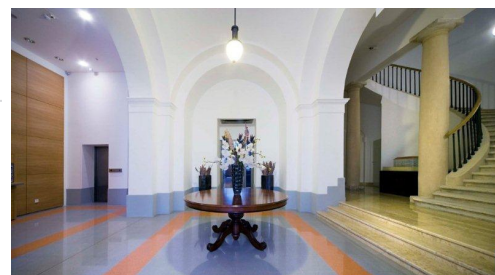


Typical floorplan



UNITS

| Floor | Space | Availability |
|-------|-------|--------------|
|-------|-------|--------------|



+36 1 336 42 00
info@officemap.hu

