

RiverPark

1093 Budapest, Közraktár utca 30-32.



Helyszín

A Dunára néző, mintegy 10 000 nm bérelhető területet kínáló RiverPark épületegyüttes a kiváló közlekedési kapcsolatokkal rendelkező IX. kerületben, a Petőfi híd pesti hídfőjénél helyezkedik el. A korábban MOL székház épületének patinájához méltóan, a műemlékvédelmi előírásoknak megfelelően került felújításra, illetve az amelletti telken egy új ingatlanral bővült a komplexum. A RiverPark irodákat a Duna folyótól a belvárosi Duna-part egyetlen zöldövezeti szakasza, a sportolási lehetőséget is kínáló, sétányokkal átszótt Nehru park választja el. A Duna-parti sétányon néhány percnyi sétatávolságra található a Közraktárak kikötői épületegyüttes és a hozzá tartozó partszakasz, mely terület egy nagyszabású városfejlesztési terv (CET) eredményeképpen Budapest kulturális életének egyik legfontosabb helyszíné lesz. A RiverPark irodáktól délre a folyóparton helyezkedik el Budapest két kulturális jelképe: a Nemzeti Színház és a Művészetek Palotája.

Kialakítás

Álpadló, Álmennyezet, Sprinkler, BMS, Külső árnyékoló rendszer, Kettős elektromos betáplálás

INFORMÁCIÓ AZ ÉPÜLETRŐL

Épület állapota	Meglévő
Kategória	A
Átadás éve	2009
Teljes terület	10 067 m
Bruttó irodaterület	10 067 m
Átlagos szintméret	1 300 m
Közös területi szorzó	3.81%
Földszint feletti emeletek	8
Mélygarázsban parkolók száma	133

BÉRLETI IDŐSZAK

Irodabérleti díj	Belépés után
Üzemeltetési díj	Belépés után
Mélygarázs bérleti díja	Belépés után

Az ingatlanra vonatkozó adatok kizárólag tájékoztató jellegűek, s azok nem képeznek a magyar Polgári Törvénykönyv (2013. évi V. törvény) rendelkezései értelmében megkövetelendő bármilyen megállapodásra vonatkozó ajánlatot.

+36 1 336 42 00
info@officemap.hu

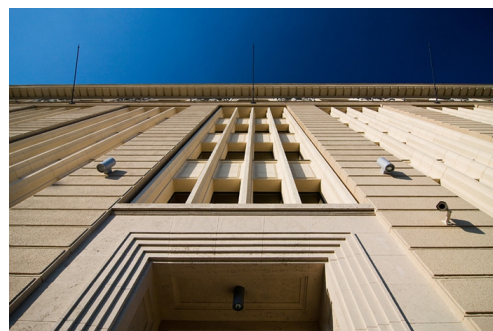


Typical floorplan



UNITS

Floor	Space	Availability
-------	-------	--------------



+36 1 336 42 00
info@officemap.hu

