

Studium

1095 Budapest, Czuczor utca 2-10.



Helyszín

A Studium Irodaház a Corvinus egyetem és a Nagyvásárcsarnok mellett található. Minden irányból könnyen és gyorsan megközelíthető. A telek elhelyezkedése alapján közvetlen a kapcsolata a Közraktár utcával és a Lónyai utcával, így a Vámház körút, a Ráday utca, az Üllői út, a pesti alsó rakpart és a nagykorúton keresztül a budai oldal is egyszerűen elérhető. Az V. kerületi Váci utca 300 méterre húzódik az épülettől.

Kialakítás

Álpadló, Álmennyezet, Sprinkler, BMS, Külső árnyékoló rendszer, Kettős elektromos betáplálás

INFORMÁCIÓ AZ ÉPÜLETRŐL

Épület állapota	Meglévő
Kategória	A
Átadás éve	2007
Teljes terület	11 070 m
Bruttó irodaterület	11 070 m
Nettó irodaterület	12 729 m
Átlagos szintméret	1 780 m
Közös területi szorzó	3.64%
Földszint feletti emeletek	7
Mélygarázsban parkolók száma	408

BÉRLETI IDŐSZAK

Irodabérleti díj	Belépés után
Üzemeltetési díj	Belépés után
Mélygarázs bérleti díja	Belépés után

Az ingatlanra vonatkozó adatok kizárólag tájékoztató jellegűek, s azok nem képeznek a magyar Polgári Torvénykönyv (2013. évi V. törvény) rendelkezései értelmében megkövetelt bármilyen megálapodásra vonatkozó ajánlatot.

+36 1 336 42 00
info@officemap.hu

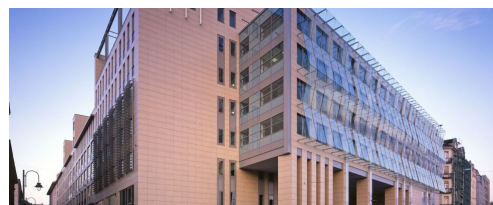


Typical floorplan



UNITS

Floor	Space	Availability
-------	-------	--------------



+36 1 336 42 00
info@officemap.hu

