

V48 Irodaház

1138 Budapest, Váci út 48.



Helyszín

A Váci úti irodafolyosó legelején való elhelyezkedésnek köszönhetően, az épület nagyszerűen látható és könnyen megközelíthető autóval és tömegközlekedéssel egyaránt. A V48 alaprajza U-alakú, melyet három utca határol. Bejárata a Váci úton található, egyik szárny a Röntgen utca mentén, a másik szárny az Ipoly utca mentén húzódik.

Kialakítás

Álpadló, Álmennyezet, Sprinkler, BMS, Külső árnyékoló rendszer, Kettős elektromos betáplálás

INFORMÁCIÓ AZ ÉPÜLETRŐL

Épület állapota	Tervezett
Kategória	A
Zöld minősítés	BREEAM Very Good
Teljes terület	11 341 m
Bruttó irodaterület	11 341 m
Nettó irodaterület	13 445 m
Átlagos szintméret	2 400 m
Földszint feletti emeletek	4
Mélygarázsban parkolók száma	117

BÉRLETI IDŐSZAK

Irodabérleti díj	Belépés után
Üzemeltetési díj	Belépés után
Mélygarázs bérleti díja	Belépés után

Az ingatlanra vonatkozó adatok kizárólag tájékoztató jellegűek, s azok nem képeznek a magyar Polgári Törvénykönyv (2013. évi V. törvény) rendelkezései értelmében megkövetelt bármilyen megállapodásra vonatkozó ajánlatot.

+36 1 336 42 00
info@officemap.hu

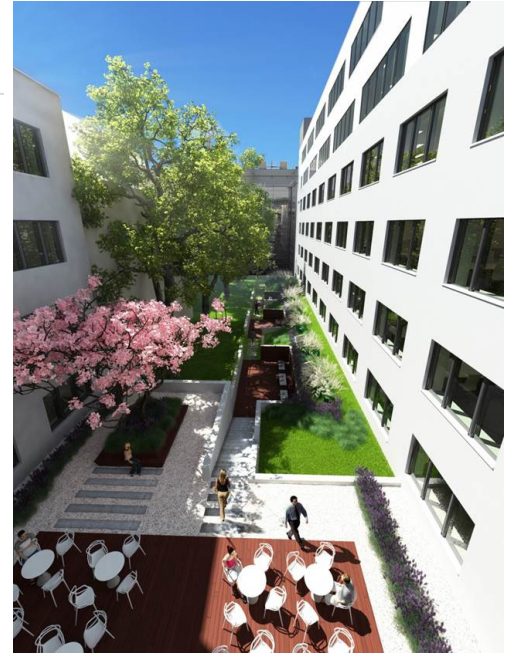


Typical floorplan



UNITS

Floor	Space	Availability
-------	-------	--------------



+36 1 336 42 00
info@officemap.hu

